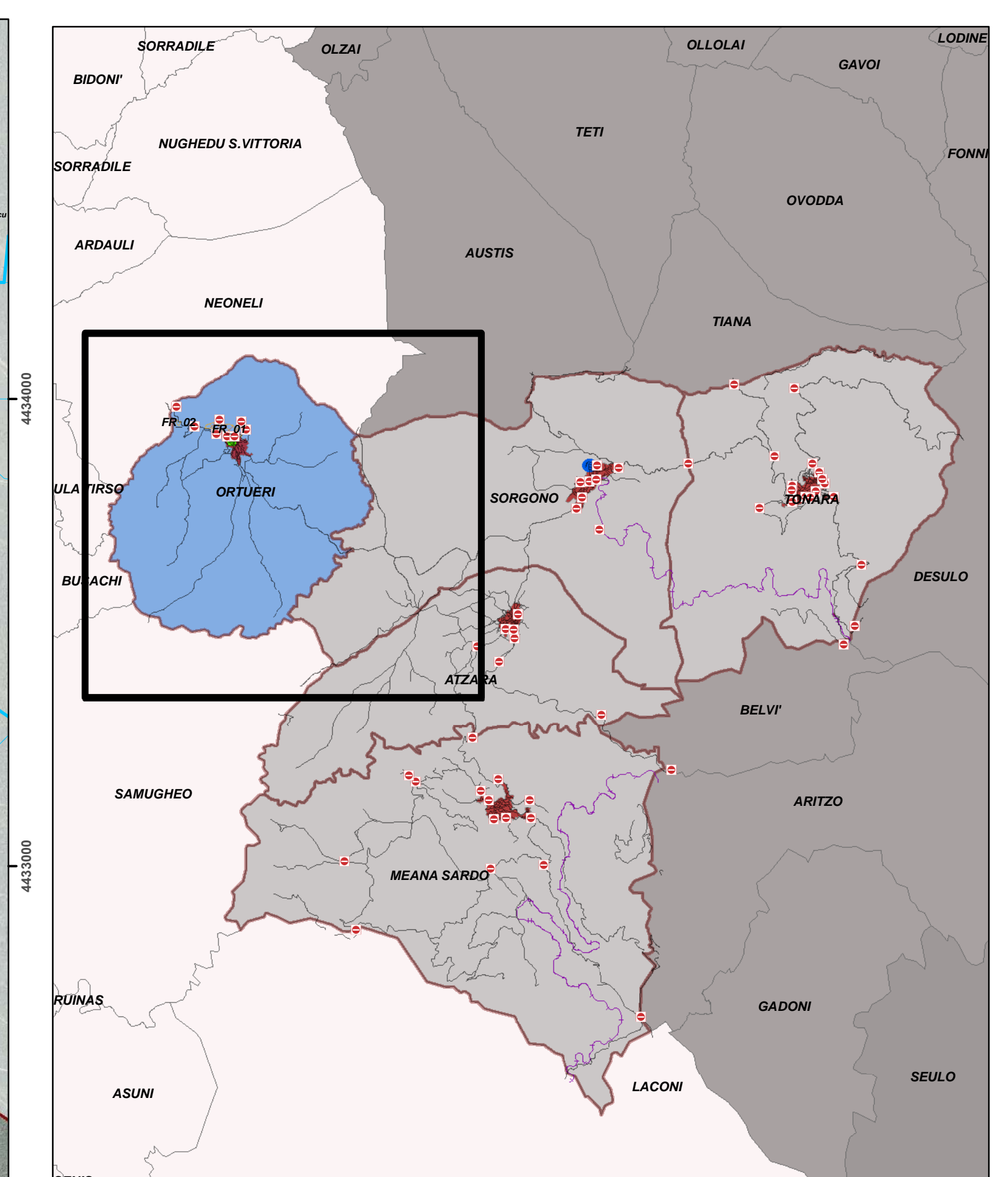


TABELLA ESPLICATIVA ALLEGATA ALLA TAVOLA 5

Area a Rischio		Ubicazione		E	N	Latitudine	Longitudine
FR_01	Fraie	Furtuna Suale		48861.252	442814.448	40° 2' 21.53" N	8° 59' 0.97" E
FR_02	Fraie	Furtuna Suale		48720.434	442733.875	40° 2' 27.86" N	8° 58' 4.02" E
Area di Ammassamento soccorsi		Ubicazione		E	N	Latitudine	Longitudine
AAS1	Campo Sportivo	Località Esu		48900.648	443127.451	40° 1' 54.57" N	8° 59' 27.92" E
Area di Allerta		Ubicazione		E	N	Latitudine	Longitudine
AIA1	Impianto Sportivo Polivalente	Cavotto/Terrina		48999.682	443147.899	40° 1' 58.72" N	8° 59' 17.34" E
AAZ2	Parco Giochi	Cavotto/Terrina		48873.107	4431760.822	40° 2' 9.84" N	8° 59' 6.54" E
Cancello		Ubicazione		E	N	Latitudine	Longitudine
CSA1	Scuola materna	Cavotto/Terrina		48963.567	443147.354	40° 2' 9.84" N	8° 59' 17.34" E
CSA2	Scuola elementare	Cavotto/Terrina		48864.284	443173.875	40° 2' 27.86" N	8° 58' 5.02" E
CSA3	Scuola media	Cavotto/Terrina		48896.184	443144.134	40° 1' 59.04" N	8° 59' 17.34" E
Cancello		Ubicazione		E	N	Latitudine	Longitudine
CN_01-OP	Bincoo traffico (Tipo A) - Accesso mezzi soccorso (Tipo B)	Strada Vicinale Località Sotco		48916.164	443120.466	40° 2' 21.53" N	8° 59' 29.72" E
CN_10-OP	Bincoo traffico (Tipo A) - Accesso mezzi soccorso (Tipo B)	Via Umberto		48833.291	443200.588	40° 2' 17.82" N	8° 59' 49.68" E
CN_11-OP	Bincoo traffico (Tipo A) - Accesso mezzi soccorso (Tipo B)	Strada Statale n. 388 "del Trico e del Mandriola"		48772.466	443204.213	40° 2' 28.20" N	8° 59' 29.72" E
CN_12-OP	Bincoo traffico (Tipo A) - Accesso mezzi soccorso (Tipo B)	Strada Statale n. 388 "del Trico e del Mandriola"		48728.115	443295.742	40° 2' 41.98" N	8° 59' 2.03" E

Tipo Edificio		Denominazione		E	N	Latitudine	Longitudine
Associazioni Volontariato	Associazione	Circolo Verde - associazione di volontariato		48864.315	443151.124	40° 2' 11.80" N	8° 59' 3.03" E
Chiese	Chiesa	Chiesa di S. Nicola		48876.204	443176.204	40° 2' 10.87" N	8° 59' 1.61" E
Edifici Civili	Edificio	Edificio Comunale		48859.247	443191.371	40° 2' 16.03" N	8° 59' 0.72" E
Edifici Civili	Edificio	Edificio Comunale		48876.204	443176.204	40° 2' 10.87" N	8° 59' 1.61" E
Edifici di culto	Chiesa	Chiesa di S. Nicola		48857.735	443159.985	40° 2' 7.28" N	8° 59' 15.76" E
Edifici di culto	Chiesa	Chiesa di S. Maria		48871.287	443166.864	40° 2' 9.84" N	8° 59' 14.89" E
Edifici di culto	Chiesa	Chiesa di S. Maria Bambina		48863.304	443170.304	40° 2' 8.41" N	8° 59' 15.83" E
Edifici di culto	Chiesa	Chiesa di S. Camillo di Sorgho - P.M.A.		48916.676	443203.163	40° 2' 18.04" N	8° 59' 26.17" E
Presidio sanitario	Presidio	Presidio Sanitario		48864.715	443177.281	40° 2' 10.87" N	8° 59' 0.96" E
Presidio sanitario	Presidio	Presidio Sanitario		48876.945	443176.973	40° 2' 9.72" N	8° 59' 5.41" E
Presidio sanitario	Presidio	Presidio Sanitario		48871.287	443166.864	40° 2' 9.84" N	8° 59' 14.89" E

Presidio territoriale locale: Punti idraulicamente critici		Indice - II° indice	
●	2-1	●	5-1
●	2-2	●	5-3
●	2-3	●	6-1
●	3-1	●	6-2
●	3-2		
●	3-3		
●	4-1		
●	4-2		
●	4-3		
●	5-1		
●	5-3		
●	6-1		
●	6-2		



Legenda

- Limiti amministrativi comunali
- ORTUERI
- Viaibilità principale
- Impianto ferroviario
- Infiltri urbani
- C.O.I. Sede Comunità Montana
- C.O.C. Centro Operativo Comunale ORTUERI
- Accesso non consentito (Tipo A)
- Accesso consentito ai mezzi soccorso (Tipo B)
- Scenario Criticità associate al Rischio Idrogeologico
- Cofra Rischio Scenario
- FR_01 Criticità Frane (segnalate dal Comune)
- FR_02 Criticità Frane (instabilità potenziale)

Comuni Comunità Montana

- ATZARA
- MEANA SARDO
- ORTUERI
- SORGHONO
- TONARA

Reticolo idrografico

Ordinamento di Strada

- 1
- 2
- 3
- 4
- 5
- 6

Viaibilità secondaria

Viaibilità principale

Impianto ferroviario

Edifici Strategici

- Ambulatorio ASL
- Associazione Circe Verde - associazione di volontariato
- Banco di Sardegna
- Chiesa di S. Nicola
- Chiesa di S. Maria
- Chiesa di S. Maria Bambina
- Cimitero
- Dispensario farmaceutico - Mastinu Sebastiana
- Municipio - C.O.C.
- Ospedale "San Camillo" di Sorgho - P.M.A.
- Ufficio Postale

Esposi

Il codice presente sulla simbologia dell'esposto, riportato in cartografia, fa riferimento alla codifica da attribuire alle tipologie esposti così come previsto dalle Linee Guida della Regione Sardegna del 2016.

Codice e tipologia

- AB1_03 - Abitazioni private in aggio
- AB1_04 - Abitazioni private in Centro Urbano
- AGRI_01 - Insediamenti produttivi agricoli
- AGRI_03 - Insediamenti produttivi agricoli
- BPP_01 - Beni di pregio paesaggistico
- IP_07 - Insediamenti industriali, strutture produttive e c
- LCT_01 - Luoghi di culto
- LCT_03 - Luoghi di culto e aree cimiteriali
- SAP_02 - Strutture e aree pubbliche
- SCB_01 - Asilo Scuola Sacro Cuore e Orfanotrofo
- SCB_02 - Scuole elementari e medie
- SCB_06 - Biblioteca
- SCB_07 - Centro di aggregazione sociale
- SPP_01 - SPP_02 - SPP_03 - Servizi per la collettività
- SPP_01 - Strutture e servizi di ricettività e ristorazione
- SSA_03 - SSA_04 - SSA_05 - SSA_06 - SSA_07 - Strutture sanitarie e servizi assistenziali
- SSP_01 - SSP_02 - SSP_03 - Servizi e strutture sportive

Cancelli stradali

- Accesso non consentito (Tipo A). Accesso consentito ai mezzi soccorso (Tipo B) (9)
- Percorsi AJA-SGA - Scenario Idrogeologico (3)
- Vie di Fuga - Scenario Idrogeologico (10)
- SSA Strutture di accoglienza - Scenario Idrogeologico (3)
- ASA Aree di attesa - Scenario Idrogeologico (2)
- AAS Aree di ammassamento soccorsi - Scenario Idrogeologico (1)

Codice Rischio, Scenario

- FR_01 Criticità Frane (segnalate dal Comune)
- FR_02 Criticità Frane (instabilità potenziale)

COMUNE DI ORTUERI
PROVINCIA DI NUORO

PIANO COMUNALE DI PROTEZIONE CIVILE ANNO 2018

TAV 05 CRITICITA' CONNESSE AL RISCHIO IDROGEOLOGICO
Modello di intervento per la Protezione Civile scala 1:10.000

Coordinamento e Pianificazione
Dott. Ing. Giuseppe MANUNZA
Dott. Ing. Gian Luca FRAU
Dott. Geol. Andrea SERRELLI

Il Commissario straordinario:
xl.ssa Cecilia Maria Grazia Sotgiu

Tecniche ed esperti di settore
Dott. Arch. Gian Luca CARA
Dott. Fabio SCUDU

Responsabile del Procedimento:
Dott. Ing. Gaetano Meloni
(Comunità Montana Gennargentu Mandrolisai)
Dott.ssa Ing. Laura CARTA
(Comune di Ortueri)

Data:
Aprile 2018

ORDINE INGEGNERI PROVINCIA DI CAGLIARI
N. 4231 Dott. Ing. GIAN LUCA FRAU